

RESIDENCE lyséa



Ici le bien-être coule de source

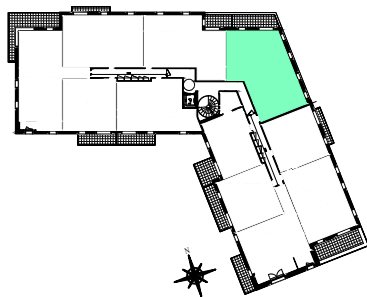
PROPRIÉTAIRE À ARMENTIÈRES POUR VIVRE OU INVESTIR

T4

Appartement n°106
1^{ème} étage

Entrée	10.78 m ²
+placard	0.75 m ²
Séjour	26.67 m ²
Chambre 1	10.93 m ²
Chambre 2	9.02 m ²
Chambre 3	9.02 m ²
Salle de bain	5.55 m ²
Salle de douche	3.13 m ²
WC	2.56 m ²

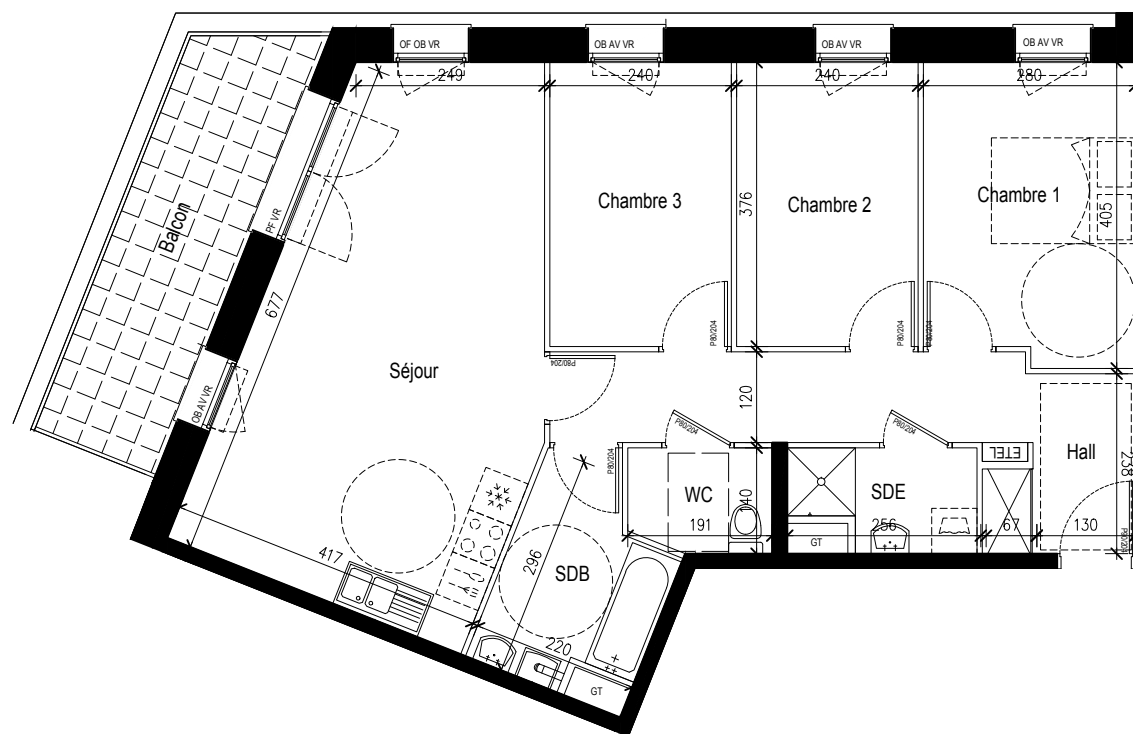
TOTAL 78.41 m²
Balcon 10.08 m²



L'acquéreur reconnaît avoir été informé que ce plan et ces cotes sont susceptibles de subir des modifications suite à la mise au point des plans d'exécution et des impératifs techniques.

Mobilier non fourni et positionné à titre purement informatif.

PF : porte-fenêtre / OF : fenêtre ouvrant à la française / OB : fenêtre oscillo-battant / AV : allège vitrée, hauteur: 1m / VR : volet roulant / GT : gaine technique / GC : garde-corps



LE BLAN PROMOTION Promoteur - Immobilier
3 rue Nationale - 59280 ARMENTIÈRES
E-mail : leblan59@leblan.fr www.leblan.fr

