

Élégantia

résidence

Votre bonheur entre ville
et forêt

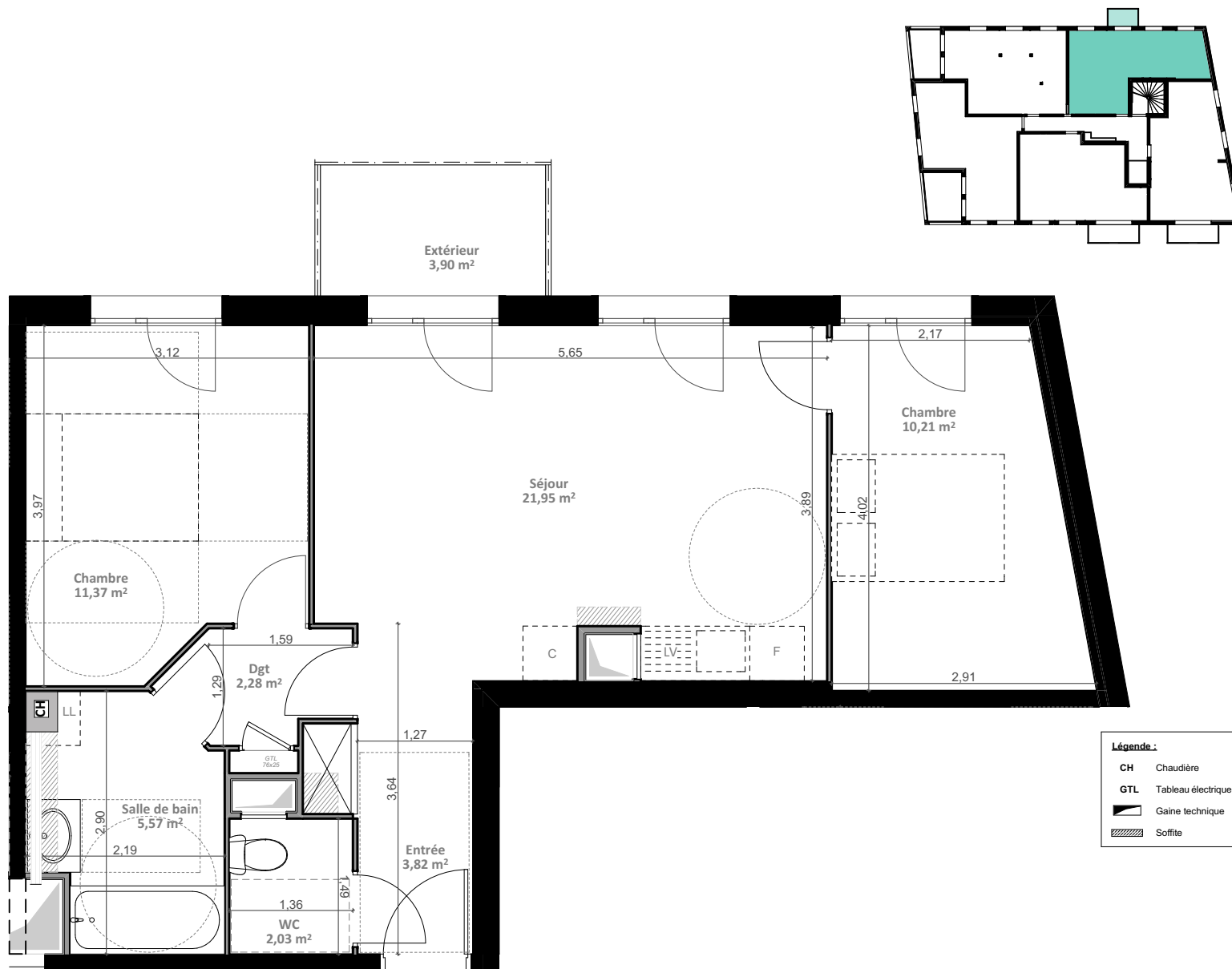


PROPRIÉTAIRE À COMPIÈGNE
POUR VIVRE OU INVESTIR

N°24 T3

2^{ème} étage

Chambre	10,21
Chambre	11,37
Dgt	2,28
Entrée	3,82
Salle de bain	5,57
Séjour	21,95
WC	2,03
TOTAL	57,23 m²
Balcon	3,90 m ²



N

Indice DCE 3



Document non contractuel. Les meubles et appareils ne sont pas compris.
Sujet à modifications techniques et réglementaires éventuelles.

www.leblan.fr

Promoteur

3 avenue François Mitterrand

59280 ARMENTIERES

Email : Contact59@leblan.fr

