

résidence Éléphantia

Votre bonheur entre ville
et forêt

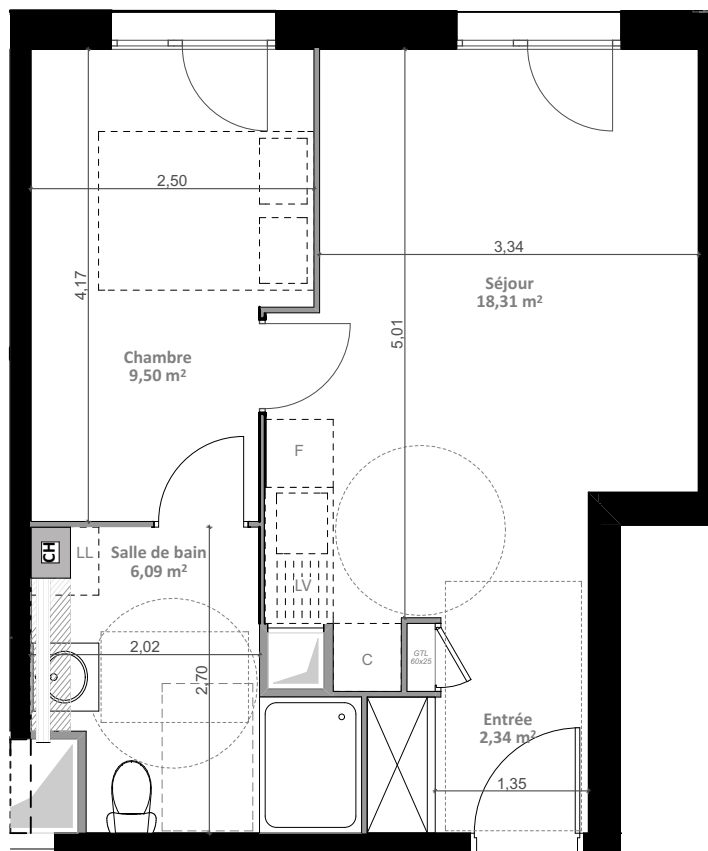


PROPRIÉTAIRE À COMPIÈGNE
POUR VIVRE OU INVESTIR

N°02 T2

Rez-de-chaussée

Chambre	9,50
Entrée	2,34
Salle de bain	6,09
Séjour	18,31
TOTAL	36,24 m²



Légende :

CH	Chaudière
GTL	Tableau électrique
	Gaine technique
	Soffite

N

Indice DCE 3



Document non contractuel. Les meubles et appareils ne sont pas compris.
Sujet à modifications techniques et réglementaires éventuelles.

www.leblan.fr
Promoteur
3 avenue François Mitterrand
59280 ARMENTIERES
Email : Contact59@leblan.fr

